

Visão geral

Características	testo 882
Detector	320 x 240 pixels
Sensibilidade térmica (NETD)	< 60 mK
Faixa de temperatura	-20 a 350 °C
Taxa de atualização de imagem	33 Hz*
Lente 32° x 23°	✓
Super Resolução	(✓)
Medição de alta temperatura até 550°C	(✓)
Câmera digital integrada	✓
Poderosos leds integrados LEDs	✓
Gravação de voz com headset	✓
Laser**	✓
Foco motor	✓
Exibição da distribuição de umidade na superfície (via entrada manual)	✓
Medição de umidade com sonda de umidade sem fio*** (transferência automática de valores medidos em tempo real)	(✓)
Exibição isoterma no instrumento	✓
Min/Max no cálculo de área	✓
Reconhecimento de ponto Quente/Frio	✓
Modo solar	✓
Lentes de Germanium para proteção	(✓)
Bateria adicional	(✓)
Carregador rápido de bateria	(✓)

✓ incluso na entrega (✓) optional

* dentro da UE, fora 9 Hz

** exceto USA, China e Japão

*** Sondas wireless de umidade somente na UE, Noruega, Suíça, USA, Canadá, Colômbia, Turquia, Brasil, Chile, México, Nova Zelândia, Indonésia

Dados para pedido

Termovisor testo 882

Termovisor testo 882
em maleta robusta incl. pro software, Soft Case, alça de transporte, cartão SD, cartão USB, unidade principal, Li ion bateria recarregável, adaptador p/ tripé, pano p/ limpeza de lente, headset



Código
0560 0882

Acessórios

	Código ¹⁾	
instrumento básico	Código	
Super Resolução. 4 vezes mais valores de medição p/ análise ainda mais detalhada das imagens térmicas.	S1	0554 7806
Lente de proteção. Especial de Germanium para ótima proteção das lentes contra poeira e arranhões	C1	0554 8805
Bateria adicional. Adicional de Lithium ion para ampliação do tempo de operação.	D1	0554 8802
Carregador rápido de bateria. Carregador para 2 baterias recarregáveis para otimização do tempo de carga.	E1	0554 8801
Medição de alta temperatura até 550°C	G1	²⁾
Medição de umidade com sonda wireless de umidade***	B1	²⁾
Tripé de alumínio. Profissional, extremamente leve		0554 8804
Fita adesiva de emissividade. Fita adesiva, ex. para superfícies descobertas (rolo, L.: 10 m, W.: 25 mm), e=0,95, a prova de temperatura até +250 °C		0554 0051
Certificados ISO de calibração Nos pontos 0 °C, 25 °C, 50 °C Nos pontos 0 °C, 100 °C, 200 °C Calibração livremente selecionável nos pontos -18 °C a 250 °C		0520 0489 0520 0490 0520 0495

sob requisição

¹⁾ Quando solicitado o instrumento, você recebe os acessórios diretos na maleta.
Exemplo: testo 882 incl. proteção de lente e bateria adicional: Código. 0560 0882 C1 D1

²⁾ Favor nos contatar



Compromisso com o futuro

Termovisor confiável com alta resolução de imagem



testo 882



As vantagens do testo 882



Detector 320 x 240 pixels

Com 76.800 pontos de medição de temperatura, o objeto medido é detectado em excelente qualidade de imagem, com muita clareza e precisão.



Técnologia de Super Resolução (640 x 480 pixels)

Esta tecnologia melhora a qualidade da imagem consideravelmente, ex. a resolução das imagens térmicas é 4 vezes maior.



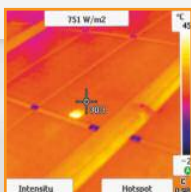
Sensibilidade térmica < 60 mK

Graças a excelente resolução de temperatura < 60 mK, mesmo as menores diferenças de temperatura são visíveis.



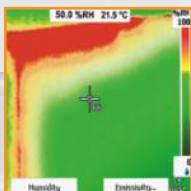
Amplio campo de visão devido a lente com 32°

Com as lentes de 32°, amplas seções de imagem são imediatamente reconhecidas, e a distribuição de temperatura do objeto medido é armazenada.



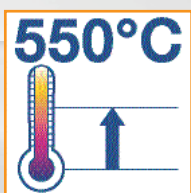
Modo solar

Para cada medição, o valor da irradiação solar pode ser inserido na câmera. Este valor é armazenado para cada imagem térmica.



Modo especial de medição para detecção de áreas com risco de mofo

Usando a medição externa de temperatura e umidade ambiente, bem como a temperatura da superfície, o valor de umidade de cada ponto de medição é calculado e mostrado no display como imagem real de umidade.



Alta temperatura até 550°C

Com o opcional de alta temperatura, a faixa de medição pode ser estendida para 550°C.



Câmera digital integrada com poderosos LEDs

Função de PC software: sobreposição TwinPix



Dados técnicos testo 882



Gravação de voz com uso do headset



Operação intuitiva



Saída de imagem infravermelha	
Detector tipo	FPA 320 x 240 pixels, a.Si
Sensibilidade térmica (NETD)	< 60 mK bei 30°C
Campo de visão/ distância min. de foco	32° x 23° / 0,2 m
Resolução geométrica (IFOV)	1,7 mrad
Super Resolução (pixel / IFOV) - opcional	640 x 480 pixels / 1,1 mrad
Taxa de atualização de imagem	33 Hz*
Foco	manual e motorizado
Faixa espectral	8 a 14 µm
Saída de imagem	
Tamanho da imagem / distância min. de foco	640 x 480 pixels / 0,4 m
Apresentação da imagem	
Exibição da imagem	3,5" LCD com 320 x 240 pixels
Opções de exibição	Somente imagem IR / somente imagem / imagem real e IR
Saída de vídeo	USB 2.0
Cores das paletas	9 (ferro, arco-íris, quente-frio, azul-vermelho, cinza, cinza invertido, sépia, Testo, ferro HT)
Medição	
Faixa de temperatura	-20°C a 100°C / 0°C a 350°C (comutável)
Medição de alta temperatura - opcional	+350°C a +550°C
Exatidão	±2°C, ±2% do vm.
Emissividade / temperatura refletida	±3% do vm. (+350°C a +550°C) 0.01 a 1 / manual
Funções de medição	
Exibição da distribuição da umidade na superfície (usando entrada manual)	✓
Medição de umidade com sonda de umidade wireless** (transferência automática de valores de medição em tempo real)	✓
Modo solar	✓
Função de análise	Até 2 pontos de medição, Reconhecimento de ponto Quente/Frio, Isotermas, Min-/Max no Local
Instrumento	
Câmera digital	✓
Poderosos LEDs	✓
Foco motor	✓
Lente padrão	32° x 23°
Laser*** (laser classificação 635 nm, Classe 2)	✓
Gravação de voz	headset com fio
Vídeo constante (via USB)	✓
Armazenamento de imagem	
Formato de arquivo	opções: bmt; bmp; .jpg; .csv; .xls
Dispositivo de armazenagem	Cartão SD 2 GB (aprox. 1.000 imagens)
Alimentação	
Tipo de bateria	Carga rápida, bateria Li-ion pode ser trocada no local
Tempo de operação	4 horas
Opções de carga	No instrumento/no carregador (opcional)
Operação em rede	Sim
Condições ambientais	
Temperatura de operação	-15°C a 40°C
Temperatura de armazenagem	-30°C a 60°C
Umidade do ar	20% a 80% sem condensação
Classe de proteção (IEC 60529)	IP 54
Vibração (IEC 60068-2-6)	2G
Especificações físicas	
Peso	aprox. 900g
Dimensões (L x W x H) in mm	152 x 108 x 262
Montagem do tripé	M6
Carcasa	ABS
PC software	
Requisições do sistema	Windows XP (Pacote 3), Windows Vista, Windows 7, Interface USB 2.0
Padrões, testes, garantia	
Diretiva UE	2004 / 108 / EC
Garantia	2 anos

✓ Padrão
 (✓) opcional

* Dentro da UE, fora 9 Hz

** Sondas de umidade wireless somente na UE, Noruega, Suíça, USA, Canadá, Colômbia, Turquia, Brasil, Chile, Mexico, Nova Zelândia, Indonésia

*** Exceto USA, Japão e China