

## Visão geral

Características	testo 881-1	testo 881-2	testo 881-2 Kit
Detector	160 x 120 pixels		
Sensibilidade térmica (NETD)	< 50 mK		
Faixa de temperatura	-20 a 350 °C		
Taxa de atualização de imagem	33 Hz*		
Lente 32° x 23°	✓	✓	✓
Lente teleobjetiva trocável 9° x 7°	-	(✓)	✓
Super Resolução	(✓)	(✓)	(✓)
Medição de alta temperatura até 550°C	-	(✓)	(✓)
Câmera digital integrada	✓	✓	✓
Poderosos LEDs integrados	-	✓	✓
Gravação de voz com headset	-	✓	✓
Laser**	✓	✓	✓
Foco motorizado	-	✓	✓
Exibição da distribuição de umidade na superfície (via entrada manual)	-	✓	✓
Medição de umidade com sonda de umidade sem fio*** (transferência automática de valores medidos em tempo real)	-	(✓)	(✓)
Exibição isoterma no instrumento	-	✓	✓
Min/Max no cálculo de área	-	✓	✓
Reconhecimento de ponto Quente/Frio	✓	✓	✓
Modo solar	✓	✓	✓
Lente de proteção	(✓)	(✓)	✓
Bateria adicional	(✓)	(✓)	✓
Carregador rápido de bateria	(✓)	(✓)	✓

✓ incluso na entrega      (✓) opcional      - não disponível

\* dentro da UE, fora 9 Hz

\*\* exceto USA, China e Japão

\*\*\* Sondas de umidade wireless somente na UE, Noruega, Suíça, USA, Canadá, Colômbia, Turquia, Brasil, Chile, México, Nova Zelândia, Indonésia

## Dados para pedido

Termovisores testo 881	Código
<b>Termovisor testo 881-1</b> em maleta robusta incl. pro software, Soft Case, alça de transporte, cartão SD, cabo USB, pano p/ limpeza de lente, alimentação, bateria recarregável Li ion e adaptador p/ tripé.	0563 0881 V1
<b>Termovisor testo 881-2</b> em maleta robusta incl. pro software, Soft Case, alça de transporte, cartão SD, cabo USB, pano p/ limpeza de lente, alimentação, bateria recarregável Li ion, adaptador p/ tripé, headset.	0563 0881 V5
<b>Termovisor testo 881-2 kit</b> em maleta robusta incl. pro software, Soft Case, alça de transporte, cartão SD, cabo USB, pano p/ limpeza de lente, alimentação, bateria recarregável Li ion, adaptador p/ tripé, headset.	0563 0881 V6

Além do testo 881-2, o testo 881-2 kit também inclui:

- Lente teleobjetiva 9° x 7°
- Lente de proteção
- Bateria adicional
- Carregador rápido de bateria



**Economize adquirindo o kit**  
ao invés de peças individuais

Acessórios	Código <sup>1)</sup> (Básico)	Código (Retrofit)
<b>Super Resolução.</b> 4 vezes mais valores de medição p/ análise ainda mais detalhada das imagens térmicas.	S1	0554 7806
<b>Carregador rápido de bateria.</b> Carregador para 2 baterias recarregáveis para otimização do tempo de carga.	E1	0554 8801
<b>Bateria adicional.</b> Adicional de Lithium ion para ampliação do tempo de operação.	D1	0554 8802
<b>Lente de proteção.</b> Especial de Germanium para ótima proteção das lentes contra poeira e arranhões	C1	0554 8805
<b>Lente teleobjetiva trocável</b> (somente testo 881-2)	A1	<sup>2)</sup>
<b>Medição de alta temperatura até 550°C</b>	G1	<sup>2)</sup>
<b>Medição de umidade com sonda de umidade wireless***</b>	B1	<sup>2)</sup>
<b>Tripé de alumínio.</b> Profissional, extremamente leve		0554 8804
<b>Fita adesiva de emissividade.</b> Fita adesiva, ex. para superfícies descobertas (rolo, L.: 10 m, W.: 25 mm), e=0,95, a prova de temperatura até +250 °C		0554 0051
<b>Certificados de calibração ISO</b> Nos pontos 0 °C, 25 °C, 50 °C Nos pontos 0 °C, 100 °C, 200 °C Calibração livremente selecionável nos pontos -18 °C a 250 °C		0520 0489 0520 0490 0520 0495

<sup>1)</sup> Ao requisitar o equipamento básico, você recebe os acessórios diretamente na maleta. Exemplo: testo 881-2 incl. lente de proteção e medição de alta temperatura: Pedido. 0563 0881 V5 C1 G1

<sup>2)</sup> Nos contate



Compromisso com o futuro

# Termovisor versátil com alta qualidade de imagem



testo 881



## As vantagens do testo 881



### Detector 160 x 120 pixels

Com 19.200 pontos de medição de temperatura, os objetos medidos são detectados em qualidade de imagem muito boa, com clareza e precisão.



### Tecnologia de Super Resolução (320 x 240 pixels)

Esta tecnologia melhora a qualidade da imagem consideravelmente, ex. a resolução das imagens térmicas é 4 vezes maior.



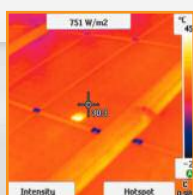
### Sensibilidade térmica < 50 mK

Graças a excelente resolução de temperatura de < 50 mK, mesmo as menores diferenças de temperatura se tornam visíveis.



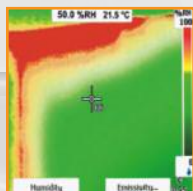
### Câmera digital integrada com poderosos LEDs

Paralelo a imagem térmica, uma imagem real de cada objeto medido também é armazenada. Os poderosos LED's garantem ótima iluminação em áreas escuras durante a gravação de imagens.



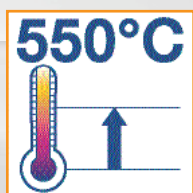
### Modo solar

Para cada medição, o valor da irradiação solar pode ser inserido na câmera. Este valor é armazenado para cada imagem térmica.



### Modo especial de medição para detecção de áreas com risco de mofo

Usando a medição externa de temperatura e umidade ambiente, bem como a temperatura da superfície, o valor de umidade de cada ponto de medição é calculado e mostrado no display como imagem real de umidade.



### Alta temperatura até 550°C

Com o opcional de alta temperatura, a faixa de medição pode ser estendida para 550°C.



Lente trocável

Função do PC software: sobreposição de imagem TwinPix



## Dados técnicos testo 881



Gravação de voz com uso de headset



Operação intuitiva



	testo 881-1	testo 881-2
<b>Saída de imagem infravermelha</b>		
Tipo de detetor	FPA 160 x 120 pixels, a.Si	
Sensibilidade térmica (NETD)	< 50 mK a 30°C	
Campo de visão/ distância min. de foco	32° x 23° / 0.1 m (lente padrão) 9° x 7° / 0.5 m (lente teleobjetiva)	
Resolução geométrica (IFOV)	3,3 mrad (lente padrão), 1,0 mrad (lente teleobjetiva)	
Super Resolução (pixel / IFOV) - opcional	320 x 240 pixels / 2,1 mrad (lente padrão) 0,6 mrad (lente teleobjetiva)	
Taxa de atualização de imagem	33 Hz*	
Focos	manual	foco manual e motorizado
Faixa espectral	8 a 14 µm	
<b>Saída visual de imagem</b>		
Tamanho da imagem / distância min. de foco	-	640 x 480 pixels / 0.4 m
<b>Apresentação da imagem</b>		
Exibição da imagem	3.5" LCD com 320 x 240 pixels	
Opções de exibição	Somente imagem IR / real / imagem IR e real	
Saída de vídeo	USB 2.0	
Cores das paletas	9 (ferro, arco-íris, frio-quente, azul-vermelho, zinza, cinza invertido, sépia, Testo, ferro HT)	
<b>Medição</b>		
Faixa de temperatura	-20°C a 100°C / 0 ° a 350°C (comutável)	
Medição de alta temperatura - opcional	-	+350°C a +550°C
Exatidão	±2°C, ±2% do vm. ±3% do vm. (+350°C a +550°C)	
Emissividade / Temperatura refletida	0.01 a 1 / manual	
<b>Funções de medição</b>		
Exibição da distribuição da umidade na superfície (usando entrada manual)	-	✓
Medição de umidade com sonda de umidade wireless** (transferência automática de valores de medição em tempo real)	-	(✓)
Modo solar	✓	
Função de análise	Até 2 pontos de medição, Reconhecimento de ponto Quente/Frio transferência automática de valores de medição em tempo real	Até 2 pontos de medição, Reconhecimento de ponto Quente/Frio, Isoterma, Área de medição (Min-/Max na área)
<b>Instrumento</b>		
Câmera digital	-	✓
LEDs poderosos	-	✓
Foco motorizado	-	✓
Lente padrão	32° x 23°	
Lente trocável - opcional	-	9° x 7°
Laser*** (laser classificação 635 nm, Classe 2 )	✓	
Gravação de voz	-	headset com fio
Vídeo contínuo (via USB)	✓	
<b>Armazenagem de imagem</b>		
formato de arquivo	Nas opções bmt; .bmp, .jpg, .png, .csv, .xls	
Dispositivo de armazenagem	Cartão SD 2 GB (aprox. 2.000 imagens)	
<b>Alimentação</b>		
Tipo de bateria	Carga rápida, bateria Li-ion pode ser trocada no local	
Tempo de operação	4 horas	
Opções de carga	No instrumento/no carregador (opcional)	
Operação principal	Sim	
<b>Condições ambiente</b>		
Temperatura de operação	-15°C a 40°C	
Temperatura de armazenagem	-30°C a 60°C	
Umidade do ar	20% a 80% sem condensação	
Classe de proteção (IEC 60529)	IP 54	
Vibração (IEC 60068-2-6)	2G	
<b>Especificações físicas</b>		
Pêso	aprox. 900g	
Dimensões (L x W x H) em mm	152 x 108 x 262	
Montagem do tripé	M6	
Carcça	ABS	
<b>PC software</b>		
Requisições de sistema	Windows XP (Service Pack 3) Windows Vista, Windows 7, Interface USB 2.0	
<b>Padrões, testes, garantia</b>		
Diretiva UE	2004 / 108 / EC	
Garantia	2 anos	

- ✓ Padrão
- (✓) Opcional
- Não disponível

\* na UE, fora 9 Hz

\*\* Sondas de umidade wireless somente na UE, Noruega, Suíça, USA, Canadá, Colômbia, Turquia, Brasil, Chile, México, Nova Zelândia, Indonésia

\*\*\* Exceto USA, Japão e China