

# Comparadores de Diâmetro Interno

Para medições fáceis e precisas de diâmetros internos

## Comparadores de Diâmetro Interno Série 526 — modelo de alta exatidão



526-101

\* O relógio comparador e a capa de proteção são opcionais.

### Especificações

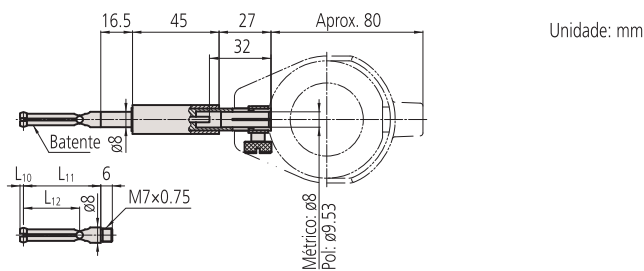
Código No.	Capacidade	Cód. da Haste	Conteúdo do Jogo			Profundidade
			Relógio Comparador	Capa de Proteção	Batente	
526-101	7-10mm	526-101	Não fornecido	Não fornecido	6 pçs.	32mm
526-102	10-18mm	526-102			8 pçs.	62mm
526-124	7-10mm	526-101	2109SB-10 (Graduação: 0,001mm)	21DZA000	6 pçs.	32mm
526-125	10-18mm	526-102			8 pçs.	62mm
526-126	7-10mm	526-101	2046SB (Graduação: 0,01mm)	21DZA000	6 pçs.	32mm
526-127	10-18mm	526-102			8 pçs.	62mm

### Polegada

Código No.	Capacidade	Cód. da Haste	Conteúdo do Jogo			Profundidade
			Relógio Comparador	Capa de Proteção	Batente	
526-103	.3-.4"	526-103	Não fornecido	Não fornecido	6 pçs.	1.25"
526-104	.4-.7"	526-104			8 pçs.	2.42"
526-122	.3-.4"	526-103	2923SB-10 (Graduação: .0001")	21DZA000	6 pçs.	1.25"
526-123	.4-.7"	526-104			8 pçs.	2.42"
526-119	.3-.4"	526-103	2922SB (Graduação: .0005")	21DZA000	6 pçs.	1.25"
526-120	.4-.7"	526-104			8 pçs.	2.42"

### Dimensões

CG-10A,18A

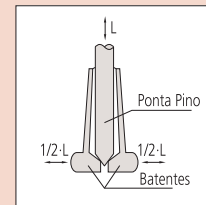


### Acessórios Padrão

Código da Haste	No. Gravado	Cód. No.	Capacidade de Medição	Batentes			Chave Cód. No.	
				L10	L11	L12		
526-101 526-103	1	102469	7,0 - 7,5mm	.28 - .30"	1,8mm/.07"	40mm/1.57"	29,2mm/1.15"	102148
	2	102470	7,5 - 8,0mm	.30 - .32"				
	3	102471	8,0 - 8,5mm	.32 - .34"				
	4	102472	8,5 - 9,0mm	.34 - .36"				
	5	102473	9,0 - 9,5mm	.36 - .38"				
	6	102474	9,5 - 10mm	.38 - .40"				
526-102 526-104	1	102454	10 - 11mm	.40 - .44"	2,1mm/.08"	46mm/1.81"	38mm/1.50"	102148
	2	102455	11 - 12mm	.44 - .48"				
	3	102456	12 - 13mm	.48 - .52"				
	4	102457	13 - 14mm	.52 - .56"				
	5	102458	14 - 15mm	.56 - .60"				
	6	102459	15 - 16mm	.60 - .64"				
	7	102460	16 - 17mm	.64 - .68"				
	8	102461	17 - 18mm	.68 - .72"				



### Princípio de Medição



### Informações Técnicas

Exatidão

Modelo Métrico: 7-10mm,  $\pm 4\mu\text{m}$  / 10-18mm,  $\pm 6\mu\text{m}$   
Modelo em Polegada: .3-.4",  $\pm 0.0016"$  / .4-.7",  $\pm 0.0024"$

Repetibilidade

Modelo Métrico:  $\pm 2\mu\text{m}$   
Modelo em Polegada: .00008"

### Acessórios Opcionais

-: Relógio Comparador (ver capítulo F)

21DZA000: Capa de Proteção para relógio

-: Anel Padrão (ver página C-47)

215-120-10: Para furos múltiplos

### Relógios Comparadores Indicados

Modelo Métricos:

2046SB (0,01mm)

2972TB (0,01mm - modelo de uma volta)

2109SB-10 (0,001mm)

2900SB-10 (0,001mm - modelo de uma volta)

Modelo em Polegada:

2922SB (.0005")

2977TB (.0005" - modelo de uma volta)

2923SB-10 (.0001")

2910SB-10 (.0001" - modelo de uma volta)

### Relógios Digitais Indicados

Modelo Métrico:

543-310B (ID-C112GXB: 0,001mm)

Modelo em Polegada:

543-311B (ID-C112GXB: .00005"/0,001mm)

\* Relógios com proteção de borracha, como os modelos à prova d'água, não podem ser utilizados.

Chave de Aperto

102148

