

Padrões de Referência

Padrões de comprimento que a Mitutoyo trouxe até você

Medidor de Espessura de Camadas - DIGI-DERM Série 979



- Medições sobre bases ferrosas e não ferrosas.
- Erro de ± 1 a $3\% \pm 2\mu\text{m}$ (Standard Probe)
- Resolução $1\mu\text{m}$ (0.1mil).
- 99 Medições contínuas por minuto.
- 3 modos de calibração.
- Display gráfico LCD 128 X 64 com iluminação a LED.
- Auto desligamento para economia de bateria.
- Gabinete ABS de alta resistência.
- Painel frontal sensível ao toque.
- Múltiplas linguagens - Português, Inglês e Espanhol.
- Dimensões 78 x 117 x 24 mm.
- Temperatura de trabalho -10°C a $+50^{\circ}\text{C}$.



Acessórios standard:

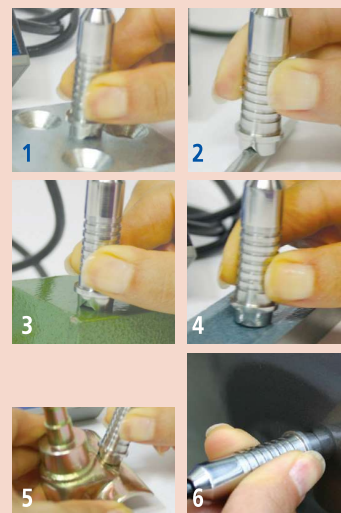
- Manual do usuário
- 2 baterias tipo AA inclusas
- Para modelo 979-761 filmes de calibração (48,338,634 μm) com base ferroso
- Para modelo 979-762 filmes de calibração (48,338,634 μm) com base não ferroso
- Estojo

Especificações

Descrição	979-761 (ferroso)	979-762 (não ferroso)
Princípio de medição	Indução Magnética	Correntes induzidas
Modelo da sonda padrão	QCS201	QCS301
Tipo de materiais	Ferro, aço, aço Inoxidável (magnético)	Alumínio, cobre, bronze, latão, etc.
Unidade de medição	Microns (μm) / Polegadas (Mil) / Milímetros (mm)	
Resolução com a sonda padrão	De 0 a 99.9 μm : 0,1 μm	
	Acima de 100 μm : 1 μm	
	De 0 a 4.99 Mil: 0.01 Mil	
	Acima de 5.0 Mil: 0.1 Mil	
Faixa de medição com a sonda padrão	0 mm a 15mm * (para outras faixas consultar modelos das sondas)	
Precisão com a sonda padrão	± 1 a $3\% + 2\mu\text{m}$ ** (depende do modelo da sonda)	
Velocidade de medição	100 medições por minuto (aproximado)	
Raio convexo mínimo com a sonda padrão	Consulte a Assistência Técnica Mitutoyo ** (depende do modelo da sonda)	
Raio côncavo mínimo com a sonda padrão	Consulte a Assistência Técnica Mitutoyo ** (depende do modelo da sonda)	
Modos de calibração	"Base e 1 ponto", "1 ponto" e "Somente base"	
Alarmes	Mínimo e máximo, aviso sonoro, luminoso no display.	
Idioma	Português, Inglês e Espanhol.	
Estatística	Número de amostras, mínimo, máximo, intervalo e desvio padrão	
Display	Gráfico de 128 x 64 pixels, com iluminação LED, ajuste de contraste e dígitos de 24mm.	
Teclado	Sensível ao toque sem partes mecânicas e ajuste de sensibilidade	
Autonomia	Aproximadamente 40 horas de operação contínua com a luz do display apagada (utilizando 2 pilhas alcalinas "AA").	
Temperatura de Operação	-10°C a $+50^{\circ}\text{C}$	
Dimensões do aparelho	78 x 117 x 24 mm	
Peso	200g com pilhas	

Exemplos de Aplicação

1. Camada de zinco $20\mu\text{m}$ - Superfície plana de aço forjado
2. Camada de zinco brilhante $29\mu\text{m}$ côncava de aço
3. Camada de tinta $135\mu\text{m}$ - Superfície plana de aço carbono
4. Camada de tinta $227\mu\text{m}$ - Superfície convexa de alumínio
5. Camada de dicromatização $14\mu\text{m}$ côncava de aço
6. Camada de tinta metalizada $127\mu\text{m}$



DIGI-DERM 979-761

- Camadas não magnéticas (zinco, cromo, ouro, estanho, tintas, papel, borracha, vidro, acetato, plástico, pvc, etc.)

Camada

Base Magnética
(aço, ferro, níquel, cobalto, etc.)

DIGI-DERM 979-762

- Camadas não metálicas (tintas, papel, borracha, vidro, acetato, plástico, pvc, etc.)

Camada

Base metálica não Magnética
(cobre, bronze, alumínio, latão, etc.)